

Comunitat Valenciana

EL PATRIMONIO DE LOS DIPUTADOS ▶ LOS MÁS RICOS Y LOS MÁS POBRES

LOS DOCE DIPUTADOS MÁS ADINERADOS



1 Pedro H. Mateo
DIPUTADO DEL PP/
ALCALDE TORREVIEJA

1.520.374 EUROS

🏠 405.374 EUROS
€ 1.115.000 EUROS
↓ 0 EUROS

DATOS:
DOS VIVIENDAS COMPARTIDAS EN ALICANTE. UNA RÚSTICA (310.435 EUROS) Y UNA URBANA (94.939 EUROS). WOLGWAGEN TUAREG (30.000 EUROS). CUENTA DE UN MILLÓN DE EUROS.



2 Dolores Botella
DIPUTADA DEL PP/
ALCALDESA DE CARXAIXENT

1.055.333 EUROS

🏠 326.083 EUROS
€ 729.250 EUROS
↓ 0 EUROS

DATOS:
SEIS VIVIENDAS, CUATRO EN VALENCIA Y DOS EN ALICANTE (CINCO DE ELLAS COMPARTIDAS) Y UN LOCAL EN VALENCIA (AL 25%). EMBARCACIONES Y COCHES SIN ESPECIFICAR



3 Ángela Barceló
DIPUTADA DEL PP/
CONCEJALA DE BENIDORM

978.093 EUROS

🏠 279.793 EUROS
€ 698.300 EUROS
↓ 62.396 EUROS

DATOS:
UNA VIVIENDA EN ALICANTE Y OTRA EN MADRID. UN BMW 325. 92 ACCIONES EN EL SANTANDER, 16.000 PARTICIPACIONES Y PLANES DE PENSIONES



4 Andrés Ballester
DIPUTADO DEL PP

693.536 EUROS

🏠 89.646 EUROS
€ 603.890 EUROS
↓ 0 EUROS

DATOS:
SEIS VIVIENDAS EN ALICANTE (4 AL 50% Y 2 AL 25%), TRES INMUEBLES URBANOS (AL 50%). DECLARA VEHÍCULOS, FONDOS DE INVERSIÓN, ACCIONES EN BOLSA, PLAN DE PENSIONES



5 Josefa Frau
DIPUTADA DEL PSPV/ FUE
ALCALDESA DE GANDIA

688.534 EUROS

🏠 646.533 EUROS
€ 42.001 EUROS
↓ 0 EUROS

DATOS:
UNA VIVIENDA EN GANDIA, OTRA EN LA PLAYA DE GANDIA, DOS EN EL GRAO, UNA EN CALP. RUSTICAS: UNA EN BENISSA (OTRA AL 50%) Y UNA EN CALP (25%) CUENTAS EN CAM, BANCAJA, BBVA. SEAT IBIZA



6 Vicente Parra
DIPUTADO DEL PP/
CONCEJAL DE XÀTIVA

681.938 EUROS

🏠 633.199 EUROS
€ 48.019 EUROS
↓ 709.152 EUROS

DATOS:
NO DECLARA LOS BIENES MUEBLES E INMUEBLES. EL VALOR DEL PASIVO SUPERA LA DECLARACIÓN. TRABAJA EN LA EMPRESA INGYTOP XXL COMO INGENIERO AGRÍCOLA

RADIOGRAFÍA ECONÓMICA DE LOS CONSELLERS

DEL MILLONARIO VICEPRESIDENTE COTINO AL «HUMILDE» PRESIDENTE CAMPS

- 🏠** Patrimonio mobiliario CASAS Y PROPIEDADES
- €** Patrimonio no mobiliario DINERO, ACCIONES, COCHES...
- ↓** Deudas HIPOTECA Y PRÉSTAMOS



Francisco Camps
PRESIDENTE DE LA GENERALITAT VALENCIANA

122.444 EUROS

🏠 110.000 EUROS
€ 12.105 EUROS
↓ 0 EUROS

DATOS: Vivienda compartida de 110.339 euros. Un Saab de 1995 (1.500), saldo de 905 €, cuenta compartida 2.779, plan de pensiones Bancaja 8.309 €

Juan Cotino
VICEPRESIDENTE. TERRITORIO

1.907.308 EUROS

🏠 7.735 EUROS
€ 1.899.573 EUROS
↓ 0 EUROS

DATOS: Vivienda en Xirivella. Acciones en Banco de Valencia, SAT l'alqueria, Alqueria Dolores, Inverseco, Pomafer. Preferentes Bancaja.

Font de Mora
CONSELLER DE EDUCACIÓN

933.659 EUROS

🏠 904.858 EUROS
€ 28.801 EUROS
↓ 0 EUROS

DATOS: Siete viviendas de herencia paterna y un local en Castelló. Otra compartida en Valencia. Dos cuentas en el Banco de Valencia y plan de pensiones.

Gerardo Camps
VICEPRESIDENTE ECONÓMICO

502.064 EUROS

🏠 434.732 EUROS
€ 67.332 EUROS
↓ 0 EUROS

DATOS: 9 viviendas y 9 locales de donación familiar. Un Volvo y un Mercedes. Moto Yamaha. 2 cuentas en el Banco de Valencia y un fondo, otra en la Caixa. Plazo fijo en la Caixa

Rafael Blasco
CONSELLER DE CIUDADANÍA

317.057 EUROS

🏠 176.808 EUROS
€ 140.249 EUROS
↓ 139.023 EUROS

DATOS: Una vivienda urbana y otra rústica. Dos bienes muebles. Audi A4. Cuentas en Caixa Sabadell, CAM y Rurcalja por valor de 149.249 euros.

LOS DOCE DIPUTADOS MÁS POBRES

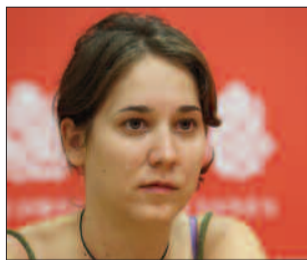


1 Rafael Ferraro
DIPUTADO DEL PP

3.065 EUROS

🏠 0 EUROS
€ 3.065 EUROS
↓ 445.794 EUROS

DATOS:
NO DECLARA NINGÚN VALOR CA-
TASTRAL PERO SÍ UNA DEUDA
DE 445.794 EUROS. PLAN DE
PENSIONES INACTIVO



2 Marina Albiol
DIPUTADA DE COMPROMÍS

4.000 EUROS

🏠 12345678 EUROS
€ 4.000 EUROS
↓ 10.851 EUROS

DATOS:
UN PRÉSTAMO PERSONAL DE LA
CAM Y UN COCHE SEAT IBIZA
POR UN VALOR DE 4.000 EUROS



3 Yolanda García
DIPUTADA DEL PP

11.895 EUROS

🏠 0 EUROS
€ 11.895 EUROS
↓ 20.178 EUROS

DATOS:
DECLARA VEHÍCULOS POR
VALOR DE 6.000 EUROS, CUEN-
TAS BANCARIAS POR 2.049 UN
FONDO DE INVERSIÓN Y UN
PLAN DE AHORRO



4 César Sánchez
DIPUTADO DEL PP/FUE
CONCEJAL DE CALP

19.178 EUROS

🏠 0 EUROS
€ 19.178 EUROS
↓ 0 EUROS

DATOS:
NO ESPECIFICA LAS CUENTAS
BANCARIAS, NI EL VEHÍCULO.
DECLARA EL SEGURO DE VIDA DE
LAS CORTS



5 Nuria Espí
DIPUTADA DEL PSPV

35.218 EUROS

🏠 0 EUROS
€ 35.218 EUROS
↓ 32.680 EUROS

DATOS:
NINGUNA VIVIENDA. DOS CITRO-
EN (C4,C3), DOS LITOGRAFÍAS,
UN PLAN DE PENSIONES, CUEN-
TAS EN BANCAJA Y LA CAIXA



6 Eduardo Vicente
DIPUTADO DEL PP

38.652 EUROS

🏠 0 EUROS
€ 38.652 EUROS
↓ 8.059 EUROS

DATOS:
NINGUNA VIVIENDA. UN AUDI 4
DE 2007, UN NISSAN MICRA DE
1998. PLAN DE PENSIONES EN LA
CAM, LIBRETAS EN LA CAIXA Y
EN LA CAM



7 **Díaz Alperi**
DIPUTADO DEL PP/FUE
ALCALDE DE ALICANTE

644.000 EUROS

0 EUROS **644.000** EUROS **260.000** EUROS

DATOS: CONSEJERO DE AGUAS DE ALICANTE, DE LA CAM Y ADMINISTRADOR DE ANDARX BUSSINES. DECLARA VEHÍCULOS, CUENTAS BANCARIAS, ACCIONES DE ANDARX.



8 **Salvador Cortés**
DIPUTADO DEL PP

631.946 EUROS

541.673 EUROS **90.273** EUROS **79.908** EUROS

DATOS: SEIS LOCALES EN VALENCIA (OTRO AL 50%), 12 VIVIENDAS (5 AL 50%) Y VARIOS INMUEBLES MÁS, ALGUNOS EN USUFRUCTO. FONDOS DE INVERSIÓN Y UN VEHÍCULO DE 12 AÑOS



9 **Maisa Lloret**
DIPUTADA DEL PSPV

623.333 EUROS

472.326 EUROS **151.007** EUROS **81.949** EUROS

DATOS: TRES VIVIENDAS EN ALICANTE Y UNA EN MADRID, UN LOCAL EN ALICANTE. ACCIONES Y PARTICIPACIONES, UN COCHE (45.000 EUROS), UN DEPÓSITO A PLAZO FIJO Y SALDO DE 33.518



10 **Marga Sanz**
DIPUTADA DE EUPV

597.604 EUROS

123.000 EUROS **474.485** EUROS **58.000** EUROS

DATOS: DOS VIVIENDAS EN VALENCIA, DOS LOCALES Y OTRO INMUEBLE. DOS CITROEN. PARTICIPACIONES EN 4 EMPRESAS. CUENTAS EN BANCO DE VALENCIA, CAJA RURAL Y LLOYDS BANK



11 **Ángel Luna**
DIPUTADO DEL PSPV

458.995 EUROS

106.168 EUROS **352.827** EUROS **0** EUROS

DATOS: UNA VIVIENDA EN ALICANTE Y OTRA EN MADRID. CUATRO INMUEBLES EN ALICANTE. UN MERCEDES (AL 50%). MOTOCICLETA HONDA. PLAN DE PENSIONES DE 72.117 EUROS. CUENTAS EN LA CAM



12 **José Mari**
DIPUTADO DEL PP/
ABOGADO DEL ESTADO

431.980 EUROS

370.000 EUROS **61.980** EUROS **283.000** EUROS

DATOS: UNA VIVIENDA EN ALICANTE, DOS GARAJES Y UN TRASTERO. 97 ACCIONES TELEFÓNICA, 12 EN SILIKEN. PRESTAMOS FAMILIAR DE 270.000 EUROS



Vicente Rambla
VICEPRESIDENTE Y C. DE INDUSTRIA
290.500 EUROS

279.586 EUROS **10.936** EUROS **35.239** EUROS

DATOS: 3 viviendas, en Valencia, Castelló (donación familiar) y Girona. Un garaje y un local. Un Volvo, cuentas en Bancaja y La Caixa (10.936 en total)



Maritina Hernández
CONSELLERA DE AGRICULTURA
235.157 EUROS

160.157 EUROS **75.000** EUROS **119.713** EUROS

DATOS: 4 viviendas en Valencia en multipropiedad, 2 bienes inmuebles. Declara acciones, plan de pensiones, vehículos y cuentas corrientes



Serafín Castellano
CONSELLER DE GOBERNACIÓN
116.761 EUROS

55.611 EUROS **61.150** EUROS **130.301** EUROS

DATOS: Una casa en Alicante y dos en Valencia. Un Mercedes y un Renault. Cuenta en Bancaja y depósito a plazo fijo. Pla de pensiones en Catalana de Occidente.

Rita Barberá
DIPUTADA PP Y ALCALDESA DE VALENCIA
307.000 EUROS

0 EUROS **295.000** EUROS **12.000** EUROS

DATOS: Valores en Banco de Valencia, Santander, BBVA, Telefónica, Iberia, ACS, Española de Zinc. Coche Lancia de 21 años

Milagrosa Martínez
PRESIDENTA DE LAS CORTS
190.875 EUROS

149.6968 EUROS **41.179** EUROS **67.593** EUROS

DATOS: 4 casas en Novelda heredadas y un local. Renault Megane. Dos cuentas, un préstamo y un plan de pensiones en la CAM

Ricardo Costa
EX SECRETARIO DEL PPCV
411.943 EUROS

240.938 EUROS **171.005** EUROS **97.945** EUROS

DATOS: 2 viviendas en Castelló y un local. Un BMW. Cuentas en el Sabadell, Bancaja, Open Bank, ING Direct, plan de pensiones Bancaja



Fuente: Corts Valencianes. DPTO. INFOGRAFIA ▶ LEVANTE-EMV



7 **Dolores Gay**
DIPUTADA DEL PSPV

40.0058 EUROS

15.919 EUROS **24.139** EUROS **132.795** EUROS

DATOS: UNA VIVIENDA EN GUARDAMAR, UN AUDI-A3 DE 2001, CUENTAS EN CAJAMURCIA Y BANCAJA Y PLAN DE PENSIONES EN CAJAMURCIA. UN PRESTAMO PERSONAL Y UN HIPOTECARIO



8 **Mireia Molla**
DIPUTADA DE COMPROMÍS

55.811 EUROS

0 EUROS **103.346** EUROS **91.731** EUROS

DATOS: UNA VIVIENDA EN ALICANTE PENDIENTE DE ESCRITURA. UN FORD FUSIÓN, CUENTAS EN BANCAJA, ING DIRECT Y BBVA. HIPOTECA PENDIENTE DE FIRMA EN EL BBVA



9 **Mónica Oltra**
DIPUTADA DE EUPV

57.576 EUROS

37.170 EUROS **20.300** EUROS **79.250** EUROS

DATOS: DOS VIVIENDAS EN VALENCIA, UNA PENDIENTE DE ESCRITURAR (AL 50%). UN OPEL ZAFIRA Y UN SEAT CÓRDOBA, FONDO DE INVERSIÓN Y PRESTAMO HIPOTECARIO EN EL BBVA



10 **Rosaura Pérez**
DIPUTADA DEL PSPV

57.786 EUROS

26.286 EUROS **31.500** EUROS **18.000** EUROS

DATOS: UNA VIVIENDA EN VALENCIA, UN FORD FOCUS, UN PLAN DE PENSIONES Y UN PLAN DE AHORRO EN BANCAJA, CUENTA EN LA CAIXA DE CATALUÑA. PRESTAMO EN BANCAJA



11 **Dolores Huesca**
DIPUTADA DEL PSPV

59.694 EUROS

31.629 EUROS **28.065** EUROS **45.424** EUROS

DATOS: UNA VIVENDA COMPARTIDA EN ALICANTE, UN RENAULT MEGANE Y UN CITROEN PICASSO. DEPÓSITOS BANCARIOS. PRESTAMO HIPOTECARIO Y PERSONAL POR EL VEHÍCULO



12 **Verónica Marco**
DIPUTADA DEL PP

60.932 EUROS

37.297 EUROS **23.635** EUROS **302.804** EUROS

DATOS: UNA VIVIENDA Y UN INMUEBLE EN VALENCIA. VEHÍCULO DEL AÑO 2003. PLAN DE PENSIONES. CUENTA DE AHORRO. PRESTAMO DE 302.804 EUROS